

Referenzprojekt: Roche Glycart AG

Industrie / Dienstleistung in Schlieren

Bauherrschaft
Grundausbau: Gewerbe- und Handelszentrum
Schlieren (GHZ)

Bauherrschaft
Mieterausbau: Roche Glycart AG, Schlieren
Frau Priska Rüegg (044 755 61 66)

Architekt: architekturwerk ag, Sarnen

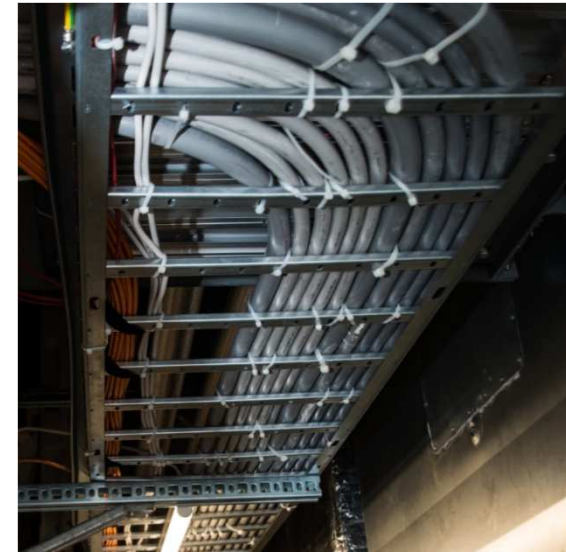
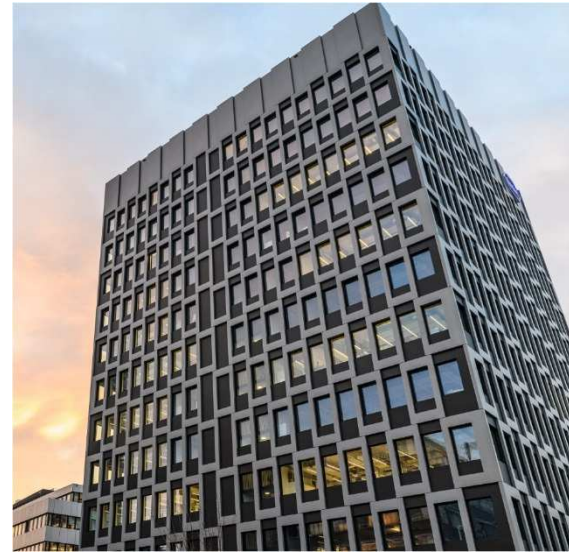
Im September 2000 erfolgte die Gründung von Roche Glycart als ein Spin-off der Eidgenössischen Technischen Hochschule (ETH) in Zürich, Schweiz. Im Sommer des Jahres 2005 wurde das junge Unternehmen der Biotechnologie vollständig durch den Roche-Konzern übernommen.

Zwischen 2005 und 2010 erfolgten in mehreren Stufen Erweiterungen von insgesamt ca. 3'000m² mit Biotechnologielabors, Büros, Meeting- und Videokonferenzräumen. 2013 wurde ein zweiter Standort an der Wagistrasse 25 mit weiteren ca. 2'000m² in Betrieb genommen.

Spezielle Herausforderungen sind stets die Bauarbeiten im laufenden Betrieb (Lärm und Schmutz), Zutrittsbeschränkungen bei zertifizierten Räumlichkeiten, sehr anspruchsvolle Terminprogramme und der hohe Grad an Technisierung in den Labors, Büros und insbesondere den Videokonferenzräumen.

2015 startete dann die Planung des neuen Roche Glycart AG Towers im Biotechpark -Wagiareal in Schlieren. Das Hochhaus ist mit hochmodernen Labors, Büros, Meetings- und Videokonferenzräumen ausgestattet.

maneth stiefel ag realisierte die Planung und Begleitung für die Erschliessungen der Medien, Elektroanlagen, Schwachstrom und UKV, Beleuchtungsanlagen, Blitzschutz, Generator- und unterbrechungslose Stromversorgungsnetze (USV), Zutrittskontrolle, Intrusions- und Videoüberwachung, Brandmelde- und Gaswarnsowie umfangreiche Videokonferenzanlagen. Z



Lösungen

Die maneth stiefel ag versteht die Dynamik, die sich aus einem Forschungsbetrieb ergibt. Bei komplexen Fragen bezüglich Laboreinrichtungen unterstützten sie lösungsorientiert. Wir schätzten die fachlich äusserst kompetente Beratung. Die masti Mitarbeiter treten als Team auf, das prompt auf veränderte Vorgaben reagiert und im Bedarfsfall die neue Lösung direkt vor Ort implementiert. Die Zusammenarbeit mit masti kann ich gerne empfehlen.

Priska Rüegg
Head Finance and Operation, Roche Glycart AG



Kommunikation

Universelle Gebäudeverkabelung (UKV) für die IT der Roche. maneth stiefel ag projiziert UKV-Installationen nach den neusten Standards. Ob Fiber to the Office, to the Home oder Lichtwellenleiter im Backbone und tertiäre Installationen im Stockwerk per Kupfer. Wir definieren mit den Kunden den Standard der Redundanzen und der Versorgungssicherheit mit unterbrechungslosen Stromversorgungen (USV) und Ersatznetzlösungen wie Notgeneratoren oder Zweiteinspeisungen.

Unserer Leistungen
100% Teilleistungen nach SIA:

- ⊙ Elektro- und Beleuchtungsplanung
- ⊙ Vor- und Bauprojekt mit Kostenvoranschlag
- ⊙ Submission und Angebotsvergleich
- ⊙ Vergabeantrag
- ⊙ Fachbauleitung und Qualitätskontrolle
- ⊙ Abnahmen und Überwachung IBS
- ⊙ Prozess Überwachung mit Alarmierung



Bausumme ca. Fr. 80Mio
Elektrobsumme ca. Fr. 6Mio
Bearbeitung 2015 bis 2018